

Im Centrum Wissenschaftliche Werkstätten (CWW), Campus Virchow Klinikum – ist ab sofort folgende Position zu besetzen:

## Studentische Hilfskraft (m/w) - Konstruktion

Vergütung unter Berücksichtigung der persönlichen Voraussetzungen basierend auf den Grundlagen des Tarifvertrages für studentische Beschäftigte (StudTV Charite) einheitlich mit 10,98€/h, befristet mindestens auf 6 Monate mit der Option der Verlängerung.

### ➤ **Aufgabengebiet:**

- Konstruktion im Bereich Wissenschaft, Medizintechnik u. elektrotechnischer Gerätebau
- Erstellen technischer Zeichnungen und Fertigungsdokumentation unter Berücksichtigung geltender Normen, Richtlinien und Vorschriften
- Auslegen und Modellieren von Bauteilen und Baugruppen für Rapid Prototyping
- Konzeptionierung von Komponenten für Prüfstände und komplexe Versuchsaufbauten

### ➤ **formale und fachliche Voraussetzungen:**

- Studium (mind. 4 Semester) des Maschinenbaus oder vergleichbar
- Umfassende Kenntnisse in der Auslegung von Maschinenelementen & Umgang mit 3D CAD Software (ideal SolidWorks)
- Kenntnisse in Biomechanik, Technischer Mechanik, Thermodynamik, Strömungslehre vorteilhaft
- Selbständige und sorgfältige Arbeitsweise, Zuverlässigkeit und Kreativität erwünscht
- Routinierter Umgang mit MS Office selbstverständlich

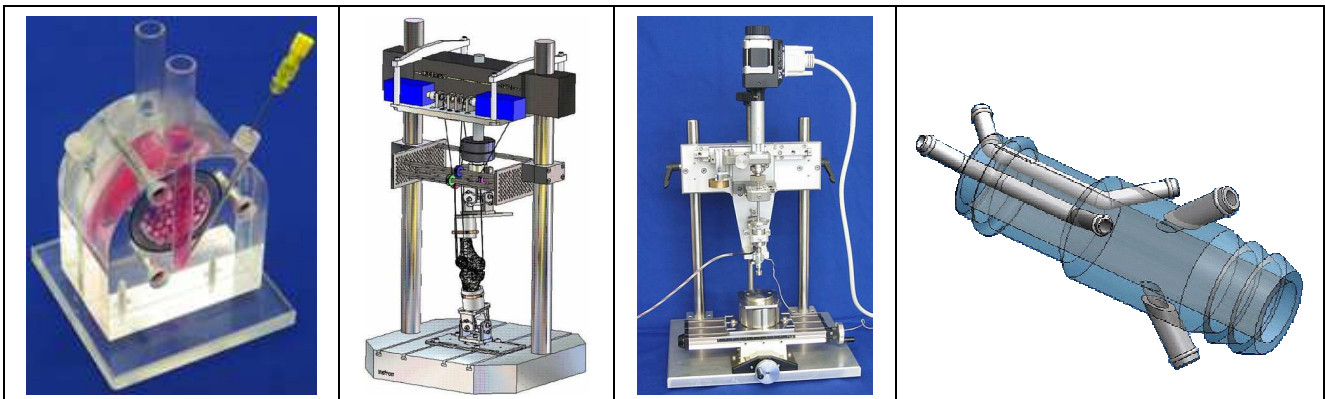
### ➤ **persönliche, methodische und soziale Kompetenzen:**

- Wir wünschen ein professionelles Auftreten und sehr gute Kommunikationsfähigkeit. Der/Die Mitarbeiter/in sollte teamfähig, flexibel und kontaktfreudig sein, um unser Mitarbeitererteam motiviert zu unterstützen.

Bewerbungen bitte in digitaler Form als PDF-Dokument an [cww@charite.de](mailto:cww@charite.de) senden.

Mehr Informationen über uns finden Sie unter:

[cww.charite.de](http://cww.charite.de)



Centrum Wissenschaftliche Werkstätten / Charité Campus Virchow Klinikum  
Augustenburger Platz 1 - 13353 Berlin - Tel.: +49 (30) 450 559591